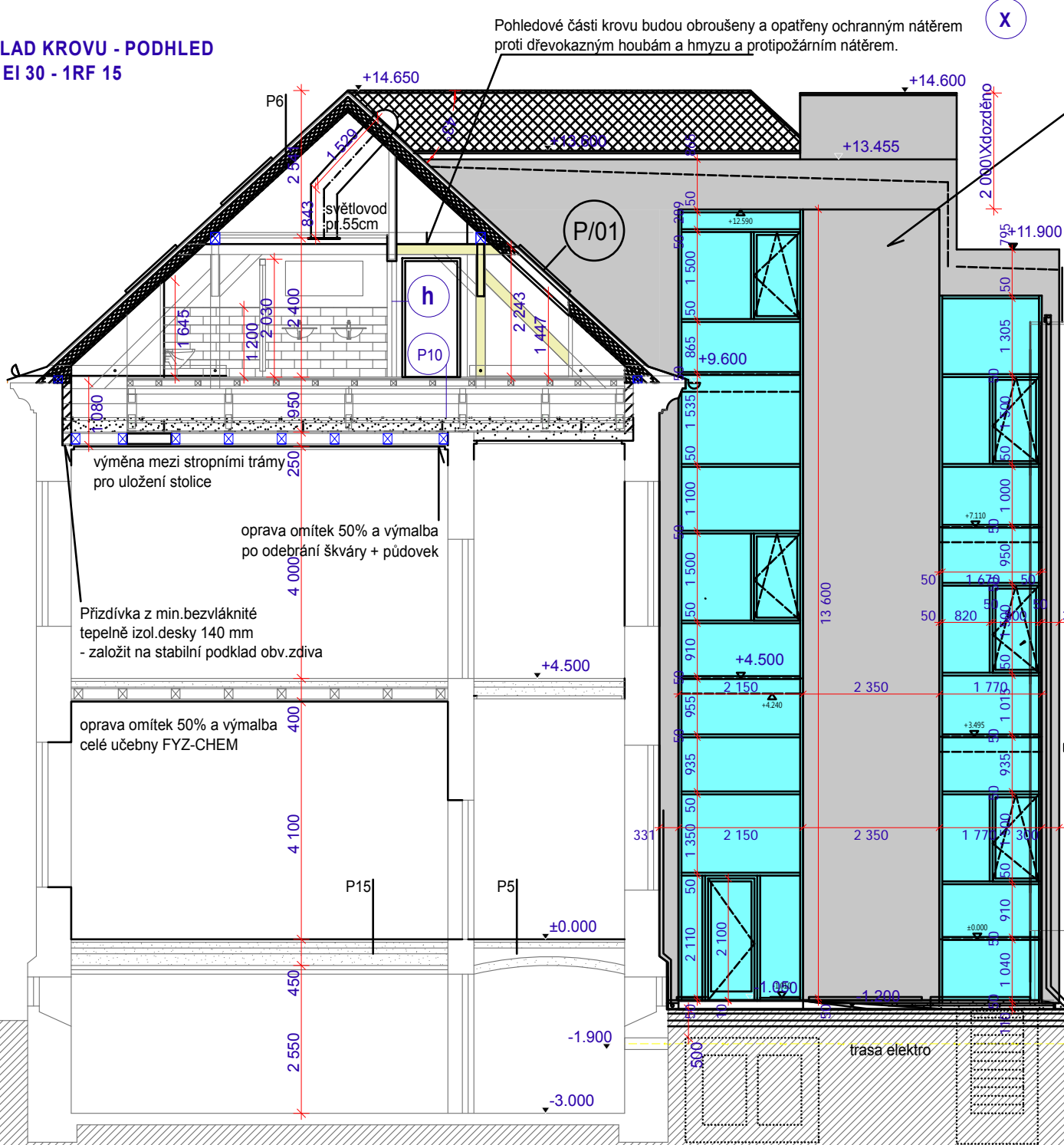


OBKLAD KROVU - PODHLED
SDK EI 30 - 1RF 15



Plášť výtahové šachty + střecha - SO.02 - VÝTAH

- tabule z izol. dvojskla přesazené před nosnou OK, uchycené do skrytých vodorovných lišt a vsazené do pryžových profilů umožňujících krytí spáry mezi skly a svislými rohy nerezovými lištami
- skla ve standardním čířém provedení s v kombinaci s pokovenou vrstvou omezující průstup slunečního záření (tzv. Stopsol) ve vybraném odstínu
- dodávka oken a dveří výtahové šachty v rámci dodávky skleněného pláště

SOUČASTI SO.03 - DVŮR

- Vyrovnání terénu dvora
- odvezená zemina cca 150 m3
- zateplení 80 mm EPS + omítka odhaleného soklu přístavby cca 10 m2

LEGENDA:

	falcovaná šablona hliníková 29 x 29 cm tmavě šedá cca 660 m2
	hliníkový falcovaný plech tmavě šedý ... cca 120 m2
	skleněná fasáda výtahu z izol.dvojskla ... cca 140 m2
	kontaktní systém fasády mineral. izolace a omítka - šedá

JAKO PODKLAD PRO VÝKRESY PROJEKTU SLOUŽÍ PŘEVZATÁ PŮVODNÍ STAVEBNÍ DOKUMENTACE. OKENNÍ OTVORY V OBVODOVÝCH STĚNÁCH BEZ NÁVÁZNOSTI NA PROJEKT NEJSOU ZAKRESLOVÁNY.

PRO PŘEHLEDNOST STAVEBNÍCH ÚPRAV (ČERNÉ PERO)
JSOU PŘIPOJENY PŮDORYSY PŮV. STAVU (ŠEDÉ PERO)

PROJEKT PRO PROVEDENÍ STAVBY

kreslil/vedoucí projektu:	Ing. Ivana Smolová
pověřený MÚ: Lanškroun	obec: Lanškroun
investor:	Město Lanškroun, Nám. J.M. Marků 12, Lanškroun

akce:	STAVEBNÍ ÚPRAVY OBJEKTU tělocvična ZŠ Smetanova Lanškroun	stupeň:	DPS
díl:	D.1.1. Stavební část	datum:	08/2019
výkres:	ŘEZ BB	č.přílohy:	D03
		měřítko:	1:100